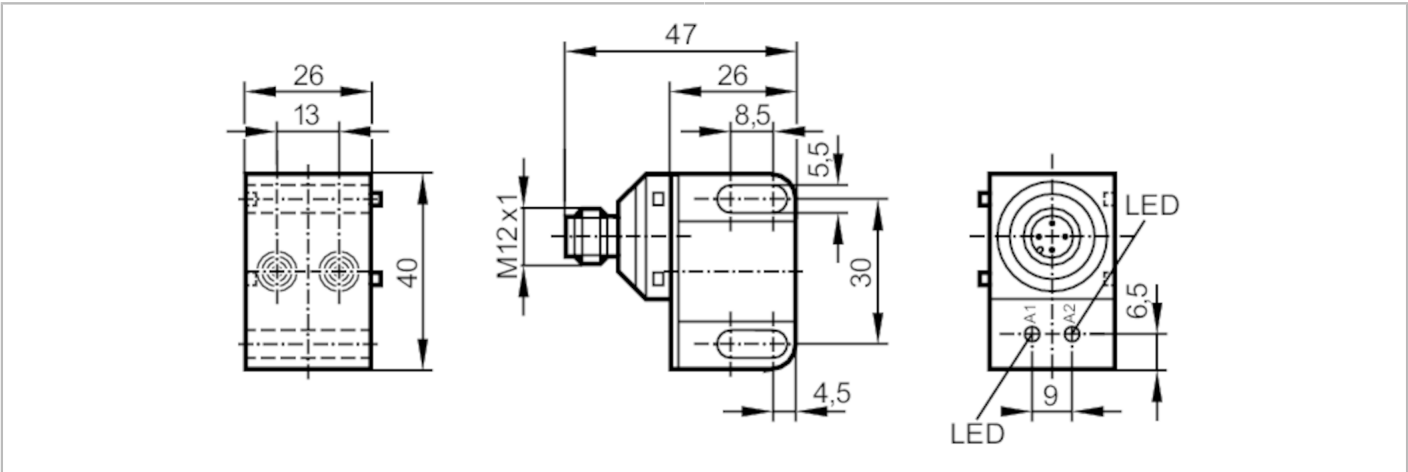




Induktiver Doppelsensor für Schwenkantriebe

IND3004DBPKG/US-100-DPV



Produktmerkmale		
Elektrische Ausführung		PNP
Ausgangsfunktion		2 x Schließer
Schaltabstand [mm]		4
Gehäuse		Quaderförmig
Abmessungen [mm]		40 x 26 x 47
Einsatzbereich		
Besondere Eigenschaft		Vergoldete Kontakte
Applikation		Positionssensor für Schwenkantriebe
Elektrische Daten		
Betriebsspannung [V]		10...30 DC
Stromaufnahme [mA]		15; (24 V)
Schutzklasse		II
Verpolungsschutz		ja
Ausgänge		
Elektrische Ausführung		PNP
Ausgangsfunktion		2 x Schließer
Max. Spannungsabfall Schaltausgang DC [V]		2,5
Dauerhafte Strombelastbarkeit des Schaltausgangs DC [mA]		200
Schaltfrequenz DC [Hz]		1300
Kurzschlusschutz		ja
Ausführung Kurzschlusschutz		getaktet
Überlastfest		ja
Erfassungsbereich		
Schaltabstand [mm]		4
Realschaltabstand Sr [mm]		4 ± 10 %
Arbeitsabstand [mm]		0...3,25



## Induktiver Doppelsensor für Schwenkantriebe

IND3004DBPKG/US-100-DPV

Genauigkeit / Abweichungen		
Korrekturfaktor	Stahl: 1 / Edelstahl: 0,7 / Messing: 0,4 / Aluminium: 0,3 / Kupfer: 0,2	
Hysterese [% von Sr]	1...15	
Schaltpunktdrift [% von Sr]	-10...10	
Umgebungsbedingungen		
Umgebungstemperatur [°C]	-25...80	
Schutzart	IP 67	
Zulassungen / Prüfungen		
EMV	EN 60947-5-2	
	EN 55011	Klasse B
MTTF [Jahre]	1064	
UL-Zulassung	Ta	0...40 °C
	Enclosure type	Type 1
	File Nummer UL	E174191
Mechanische Daten		
Gewicht [g]	57	
Gehäuse	Quaderförmig	
Einbauart	nicht bündig einbaubar	
Abmessungen [mm]	40 x 26 x 47	
Werkstoffe	Gehäuse: PBT	
Anzeigen / Bedienelemente		
Anzeige	Schaltzustand	2 x LED, gelb
Bemerkungen		
Verpackungseinheit	1 Stück	
Elektrischer Anschluss - Stecker		

Steckverbindung: 1 x M12; Codierung: A; Griffkörper: Edelstahl; Kontakte: vergoldet



# IN5327



## Induktiver Doppelsensor für Schwenkantriebe

IND3004DBPKG/US-100-DPV

### Anschluss

